

NIET AANGEBOREN HERSENLETSEL: NAH



DR. ERIC HERMANS

CV

- NEDERLANDS INSTITUUT ZORG EN WELZIJN
(ONDERZOEKER 2000-2017)
- AUTEUR VAN ARTIKELEN EN BOEKEN OVER NAH
- SPREKER OP NATIONALE EN INTERNATIONALE
CONGRESSEN OVER NAH



NIET AANGEBOREN HERSENLETSEL

HET GROOTSTE EN TEVENS
MEEST VERWAARLOOSDE
GEZONDHEIDSPROBLEEM



TRAUMATISCH EN NIET TRAUMATISCH NAH

- TRAUMATISCH: GEWELD TEGEN HET HOOFD,
(INCLUSIEF WHIPLASH EN HERSENSCHUDDING)
- NIET-TRAUMATISCH: INFARCT, BLOEDING,
TUMOR, INFECTIE

AANTALLEN TRAUMATISCH NAH

- 85.000 PER JAAR
- (ALLEEN AL IN ZIEKENHUIZEN)
- MOGELIJK 3 Á 5 KEER ZOVEEL
- HELFT VAN DE BEVOLKING



OORZAKEN

- VERKEER
- IN OF OM HET HUIS
- RISICOGROEPEN: 0-4 JAAR; 15-19; >60 JAAR
- M:V 2:1

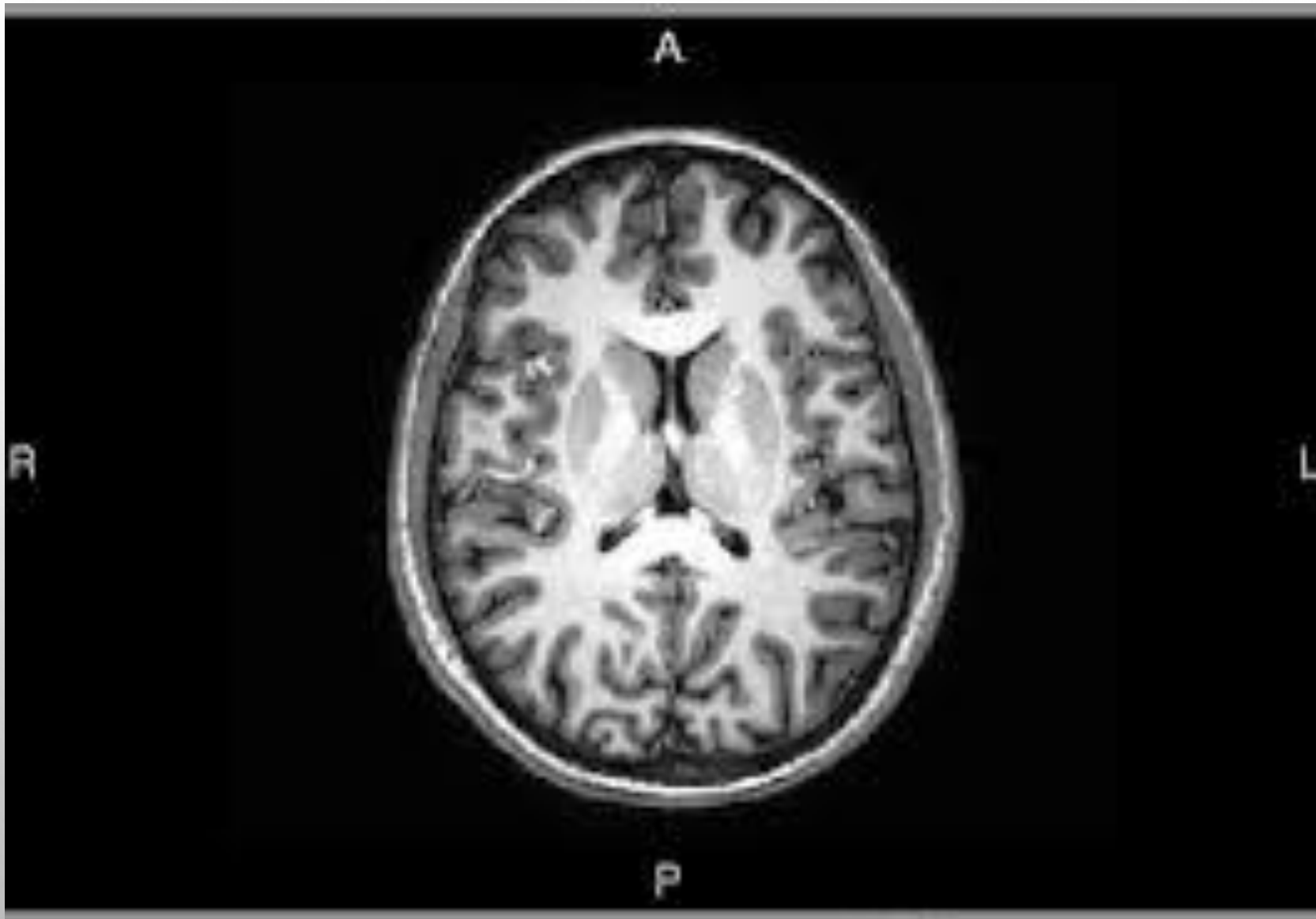
ERNST VAN NAH

- ERNSTIG 5%
- MATIG 10%
- LICHT/ HERSENSCHUDDING 85% (72.000 VAN 85.000)

ZICHTBARE EN ONZICHTBARE GEVOLGEN

- **LICHAMELIJK:** MOTORIEK, HOOFDPIJN, VERMOEIDHEID, LICHT, GELUID, BALANS
- **COGNITIEF:** CONCENTRATIE, GEHEUGEN, DENKEN, LEREN, INFORMATIE VERWERKING
- **SOCIAAL/GEDRAG:** IMPULSCONTROLE, STEMMING, SOCIAAL CONTACT, INITIATIEFLOOS, PRIKKELBAAR, WOEDE, KORT LONTJE, BEPERKT INLEVINGSVERMOGEN

STRUCTURELE MRI



CONTUSIO EN COMMOTIO

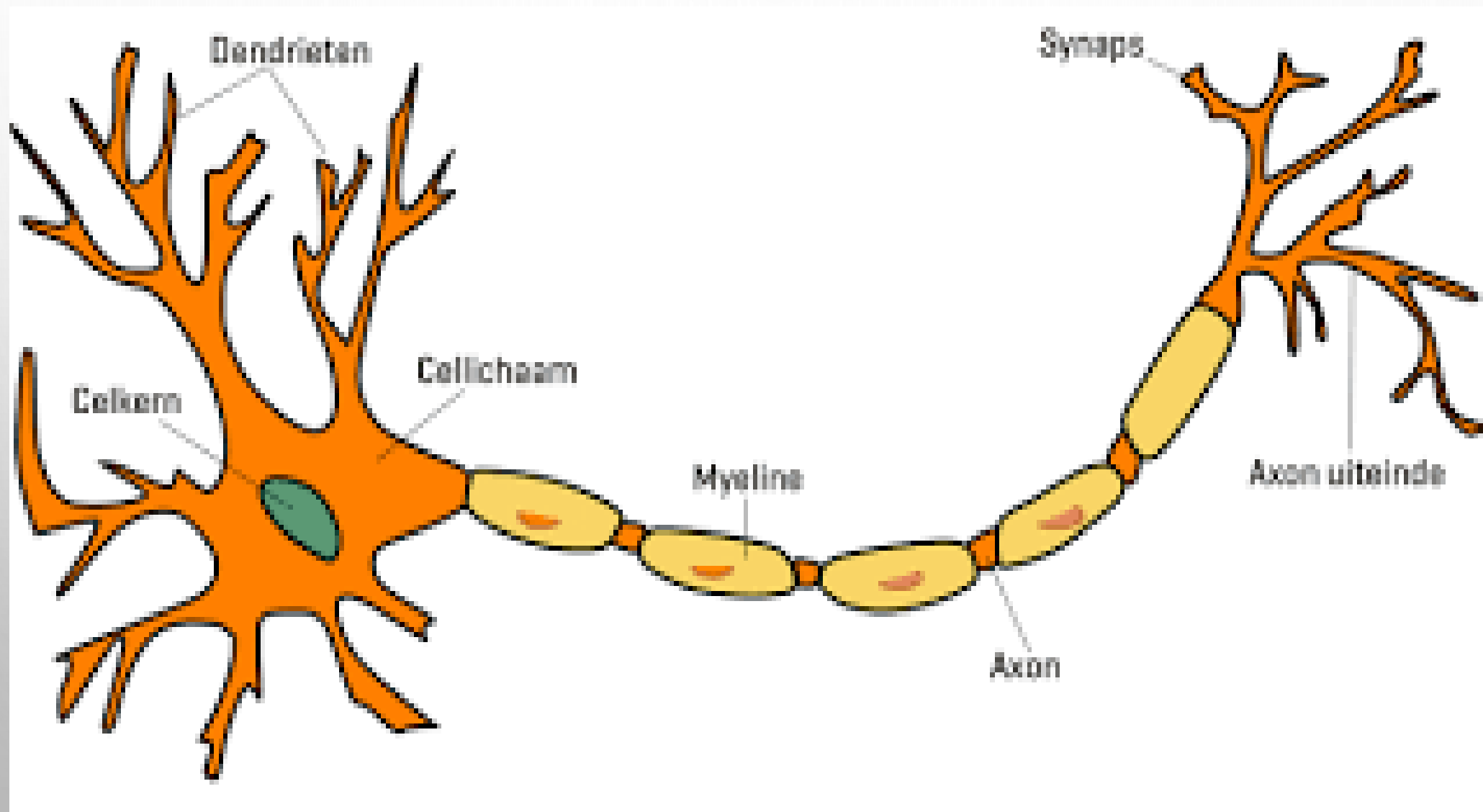


- COMMUNICATIE TUSSEN HERSENCELLEN EN REST VAN HET LICHAAM GAAT VIA:

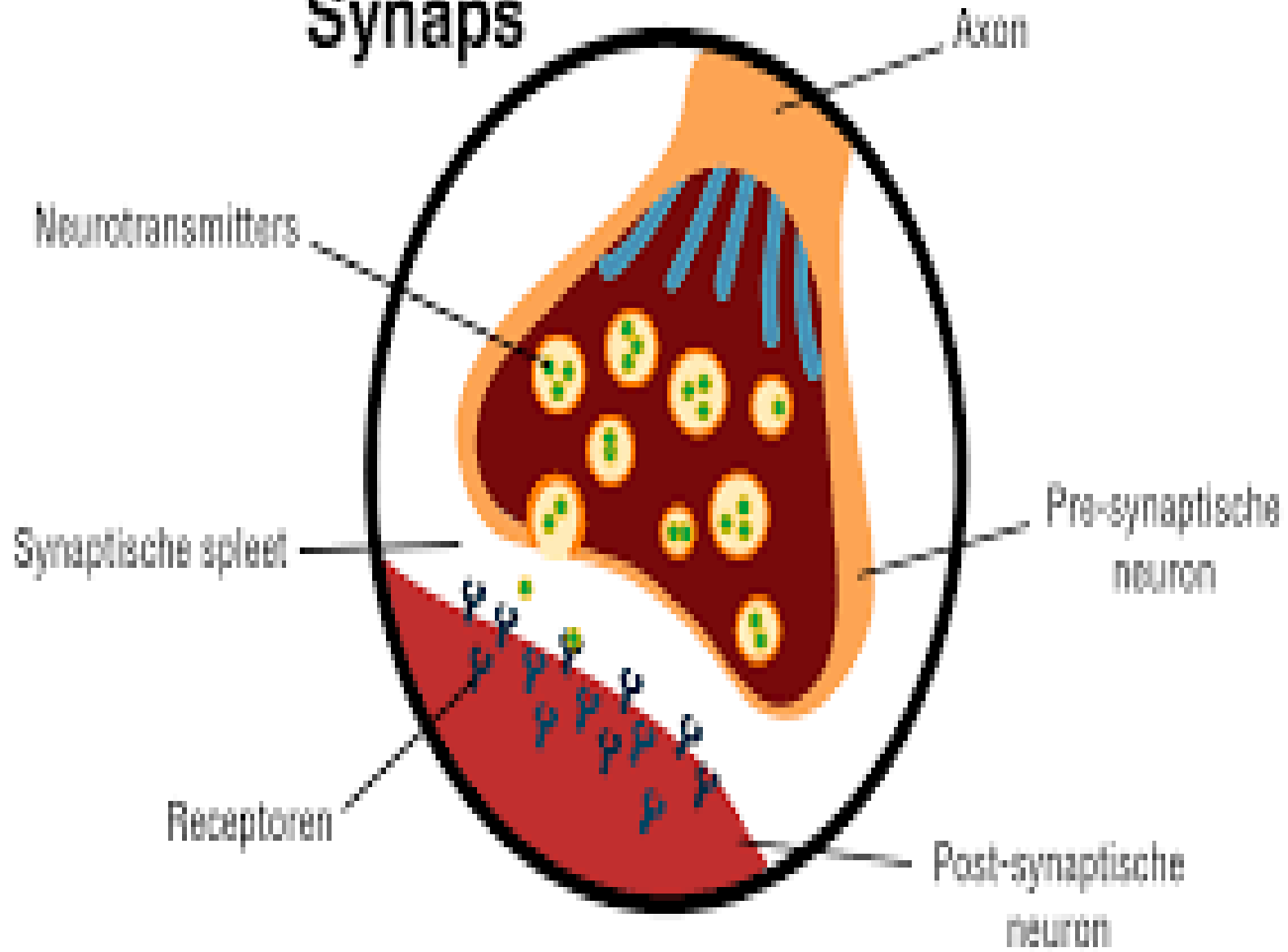
NEUROTRANSMITTERS (ZENUWBANEN) ADRENALINE, SEROTONINE, GLUTAMAAT, GABA

HORMONEN (BLOEDBAAN) GESLACHTS- EN GROEIHORMONEN, MELATONINE, OXYTOCINE (GELUKSHORMOON)

AXON



Synaps



KINDEREN



KINDEREN

- **HOE JONGER HOE SLECHTER
DE PROGNOSE**
- **GROWING INTO DEFICIT**

KINDEREN

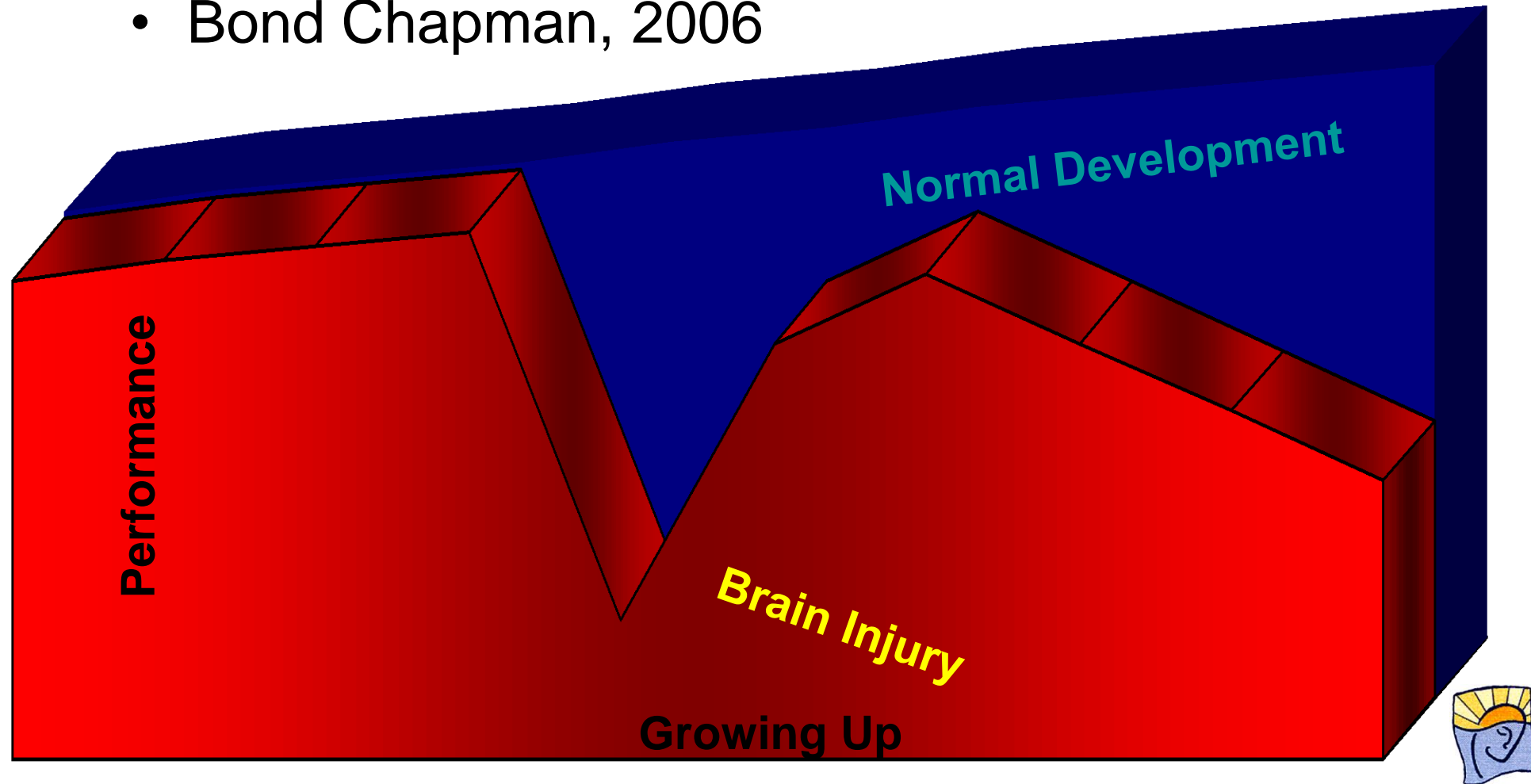


KINDEREN

- **INFORMATIE, KENNIS EN
VAARDIGHEDEN AANLEREN MET
EEN BESCHADIGD BREIN**

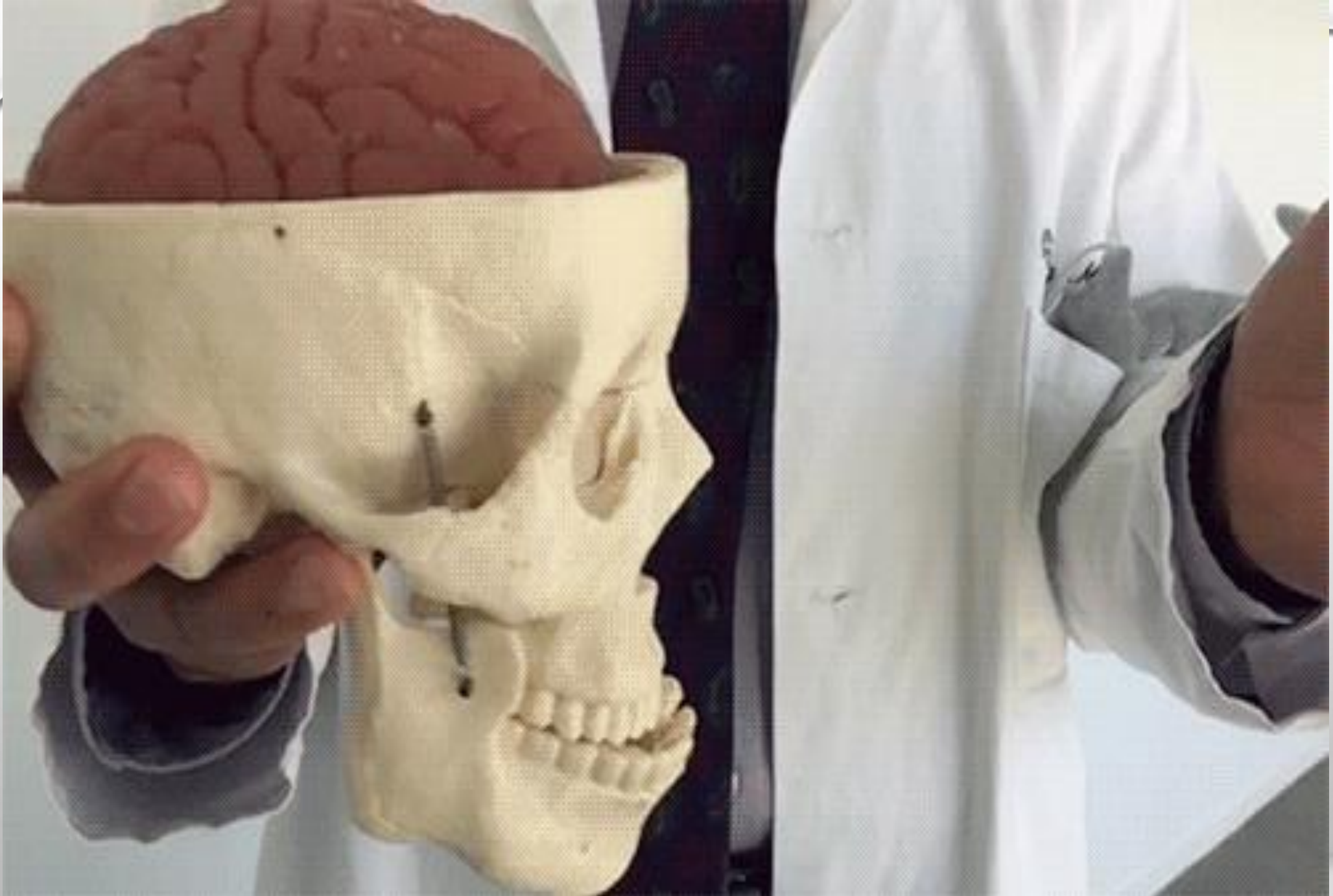
Pediatric brain injury without intervention

- Bond Chapman, 2006



HERSENSCHUDDING





NA NAH

400% MEER KANS OP EEN VOLGENDE

BIJ MEERDERE NAH'S WORDEN DE GEVOLGEN VEEL
ERNSTIGER (COGNITIE, GEDRAG, BEGRIP, SOCIAAL)

16-82%



53% HEEFT NAH

>DE HELFT
OPGELOPEN
VOOR 17^E JAAR



VERSLAVING

>300% VERHOOGDE
KANS OP ALCOHOL/
DRUGSVERSLAVING




MET NAH 300%
MEER KANS OP
ZELFDODING

IEMAND VERLOREN
DOOR ZELFDODING?

JIJ BENT NIET DE ENIGE,
KOM IN ACTIE!

The image features a light gray background with a subtle gradient. In the top-left and bottom-right corners, there are several realistic water droplets of various sizes, rendered with soft shadows and highlights to give them a three-dimensional appearance. The text is centered horizontally and vertically on the page.

KUNNEN WE IETS DOEN?

- 
- HUISARTS/ NEUROLOOG
 - LEREN OMGAAN MET GEVOLGEN
(REVALIDATIECENTRA)
 - BEGELEIDING DAGELIJKS LEVEN (HERSENZ)

COGNITIVE FX (UTAH, USA)

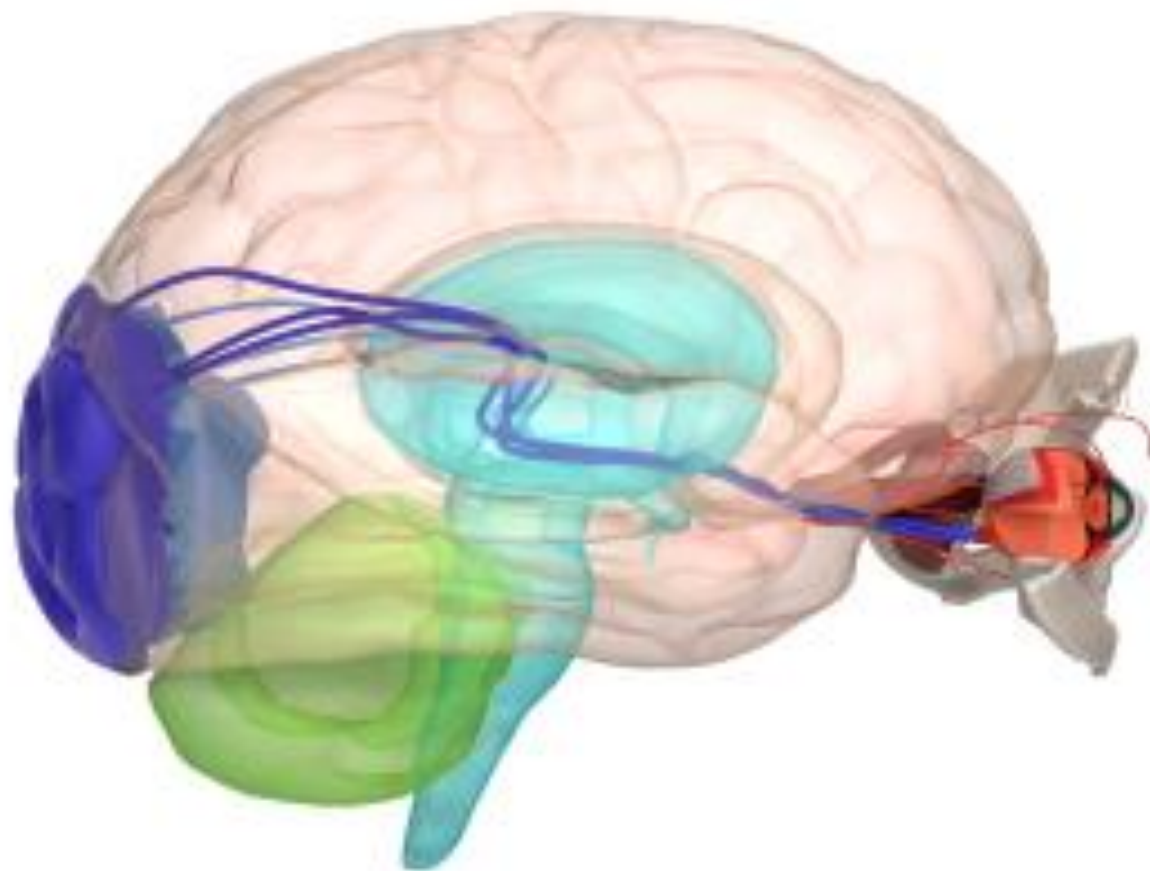


COGNITIVE FX

- FUNCTIONELE MRI
- DOORBLOEDING HERSENEN
- ZEER INTENSIEVE
BEHANDELING
- NEURO-OPTOMETRIE



NEURO-OPTOMETRIE





80% FORS HERSTELD

15% MATIG HERSTELD

KLEINE GROEP VOOR WIE HET NIET WERKT (5%)

**ONGEVEER DE HELFT IS 3 JAAR LATER NOG IN BEHANDELING
(MEEST GENOEMD: NEURO-OPTOMETRIST)**



ERICHERMANS@KPNMAIL.NL

WWW.OVERHETHOOFDGEZIEN.NL

